



Kleid Keiki

Mehrgrößenschnitt Gr. 34-50

Schwierigkeitsgrad: ★★★



Kleid Keiki

Der Blickfang dieses Jersey-Kleides ist die interessante Knotentechnik in der vorderen Mitte,

Stoffvorschlag: Fließender Jersey mit Elasthan

Stoffverbrauch bei einer Breite von 140cm:

Oberstoff Gr. 34-40 = 1,70 m

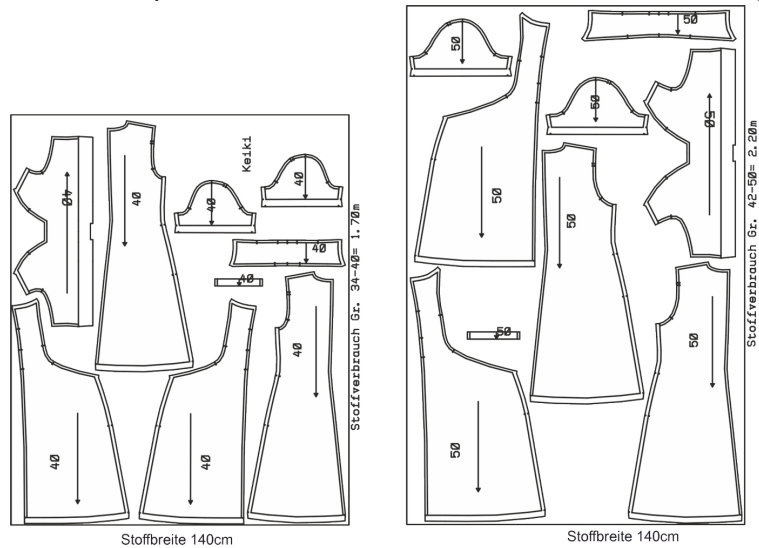
Oberstoff Gr. 42-50 = 2,20 m

Viele weitere Schnittmuster für Damen,
Herren und Kinder findest du unter
www.schnittmuster-berlin.de



Kleid Keiki

Zuschnittplan, Stoffverbrauch & Nähanleitung



Nahtzugaben sind inklusive - 1cm breit oder laut Markierungsknipse

Nähanleitung

- Für das Nähen deines Kleides kannst du eine Overlockmaschine und eine Haushaltsnähmaschine mit Jersey-nähnaedel verwenden oder nur deine Haushaltsnähmaschine. Wenn du keine Overlock hast, dann nutze den Zickzackstich um die Stoffkanten zu versäubern, damit sie nicht ausfransen.
1. Bügel am oberen Vorderteil die Ausschnittkante entlang des Umbruchs nach oben um.
 2. Klappe das obere Vorderteil in der Mitte rechts auf rechts aufeinander. Nähe die Strecken, die mit X markiert sind von dem einen Punkt zum anderen zusammen. Klappe davor die umgebügelte Kante wieder auf, weil du genau in dem Bruch nähen musst.
 3. Schlage das Teil wieder auf und du wirst sehen, dass in der Mitte eine Öffnung bleibt.
 4. Den Steg der Öffnung nähst du rechts auf rechts an der Strecke E zusammen.
 5. Das Vorderteil wendest du dann durch den Schlauch.
 6. Danach steppst du die Strecke D-D im unteren Vorderteil nach innen um.
 7. Lege die beiden unteren Vorderteile rechts auf rechts aufeinander und näh sie bis zur Markierung zusammen (Strecke A-D)
 8. Die beiden schmalen Enden des unteren Vorderteiles von unten hinten nach vorne durch die Öffnung/Loch des oberen Vorderteiles ziehen.
 9. Die Streifen von dem Unterteil klappst du um auf das Unterteil, so dass der Stoff wieder rechts auf rechts liegt, und nähst die Strecke so weit es geht zusammen.
 10. Die andere Seite des Streifens nähst du am Oberteil fest. Somit hast du die Lücke geschlossen. Das ganze wiederholst du auf der anderen Seite.
 11. Damit du kein Loch im Knoten hast, nähst du jetzt noch den vorderen Beleg mit an. Den musst du unbedingt rechts auf links innen gegen nähen.
 12. Nun nimmst du dir die beiden Rückenteile vor. Lege sie rechts auf rechts aufeinander und näh sie in der hinteren Naht zusammen. Die Nahtzugabe bügelst du danach auseinander.
 13. Den hinterer Halslochstreifen bügelst du der Länge nach auf die Hälfte und nähst ihn an das hintere Halsloch rechts auf rechts. Dann schlägst du ihn nach innen um und steppst ihn knapp Kante fest.
 14. Näh jetzt die Schulternähte von Rücken- und Vorderteil rechts auf rechts zusammen.
 15. Wenn du den angeschnittenen Beleg dann umschlägst, hast du ein wunderschön verarbeitetes Halsloch.
 16. Das Vorder- und das Rückenteil legst du rechts auf rechts an der Seitennaht aufeinander und nähst diese zusammen. Den Saum bügelst du hoch und nähst ihn fest.
 17. Jetzt sind die Ärmel an der Reihe. Als erstes bügelst du den Saum nach innen.
 18. Danach nähst du die Ärmel mit aufgeklapptem Saum jeweils rechts auf rechts zusammen und steppst dann den Saum an den Ärmel fest.
 19. Die fertigen Ärmel setzt du ins jeweilige passende Armloch. Achte darauf, dass die Seitennahte und die Knipse aufeinander liegen.

Bebilderte Nähanleitungen findet ihr auch in unserem Blog <http://blog.schnittmuster-berlin.de>